



Изучение состава **КРОВИ** молодых и старых животных помогает в поисках **МОЛЕКУЛЯРНЫХ «МИШЕНЕЙ»**, открывающих реальные пути воздействия на процесс **СТАРЕНИЯ**. С. 6

В отличие от человека, **СПОСОБНОСТИ** игольной мыши **ВОССТАНАВЛИВАТЬ** внутренние **ОРГАНЫ** не ограничены печенью. С. 42

«Живым индикатором» **АНТРОПОГЕННОГО ВОЗДЕЙСТВИЯ** в северных широтах служит крошечный хищник – **ТУНДРЯНАЯ БУРОЗУБКА**, избегающая соседства с **ПРОМЫШЛЕННЫМИ ОБЪЕКТАМИ**. С. 56

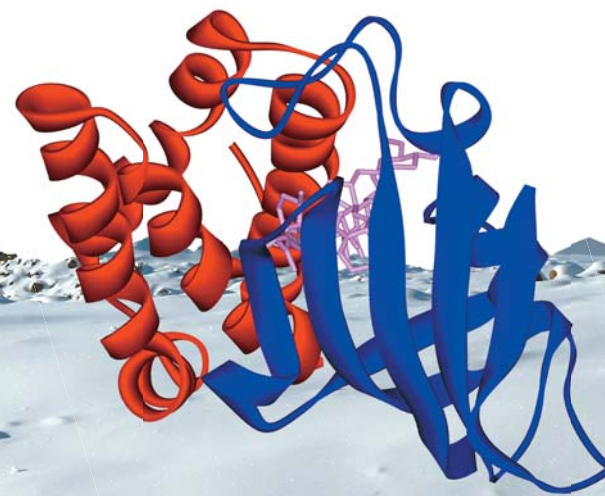
## .01

### НАУКИ О ЖИЗНИ

- 06 **В.В. Власов, Д.О. Жарков**  
Долголетие: от фантазий к технологиям продления здоровой жизни
- 42 **М.Л. Шувалова**  
Рекордсмен регенерации среди млекопитающих
- 56 **Ю.Н. Литвинов, И.И. Чупин**  
Перепись в таймырской лесотундре: лапы и крылья Биоразнообразия Норильского промышленного района
- 78 **М.Г. Бондарь**  
Толстороги плато Путорана

Американскому **СЕЛЕКЦИОНЕРУ** Л. Бербанку потребовалось **16 ЛЕТ И 600** видов и сортов кактусов, чтобы вывести кормовую **ОПУНЦИЮ** с вкусными плодами и **БЕЗ ШИПОВ**. С. 100

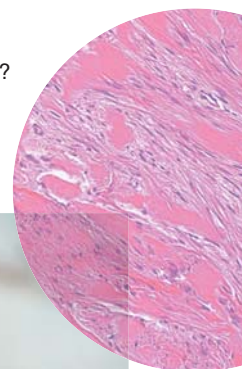
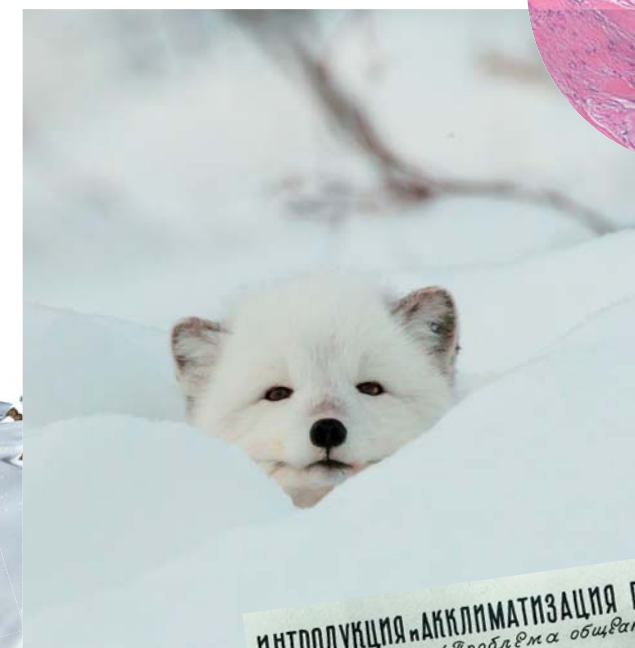
Путоранскому подвиду **СНЕЖНОГО БАРАНА** угрожают не только **БРАКОНЬЕРЫ**, но и **ЛЮБИТЕЛИ ФОТООХОТЫ**, устраивающие шумные вертолетные экскурсии. С. 78



## .02

### ЧЕЛОВЕК И ПРИРОДА

- 100 **А.Н. Куприянов**  
Интродукция растений – академическая «золушка»?



**ИНТРОДУКЦИЯ И АККЛИМАТИЗАЦИЯ РАСТЕНИЙ.**  
(Проблема общакадемическая)

Тема 1. Исследование и введение в культуру новых кормовых, лекарственных, эфиромасличных и др. полезных растений.  
Тема 2. Интродукция и создание новых форм декоративных растений для озеленения в Новосибирске.  
Тема 3. Биологические основы селекции и семеноводства культурных растений Западной Сибири.  
Тема 4. Интродукция и выведение зимостойких высококачественных сортов плодово-ягодных растений.  
Тема 5. Введение в культуру в условиях Западной Сибири базисных листовых пудртур на основе изучения их биологии.

